

Typology.

PARIS





Quería crear una nueva marca de cuidado de la piel radical. Durante demasiado tiempo, el mundo del cuidado de la piel ha estado definido por promesas exageradas y productos químicos sospechosos. Después de reunir un equipo de expertos en salud y cuidado de la piel, nos propusimos desafiar la industria. Eso significaba volver a lo básico.

I wanted to create a radical new skincare brand. For too long, the world of skincare had been defined by exaggerated promises and suspect chemicals. After gathering a team of health and skincare experts, we set out together to challenge the industry. That meant going back to basics.

Ning Li, fondateur de Typology

LÍNEA HOTELERA HOTEL LINE

Sumérgete en la elegancia atemporal con la línea hotelera de Typology, que combina un diseño sofisticado con compromisos inquebrantables. Cada producto encarna un diseño minimalista, con el logotipo distintivo de la marca que revolucionó la belleza.

Immerse yourself in timeless elegance with Typology's hotel line, combining sleek design with unwavering commitments. Each product embodies a minimalist design featuring the distinctive logo of the brand that revolutionized beauty.

Pirámide olfativa
OLFACTIVE PYRAMID



NOTA DE CABEZA
(HEAD NOTE)

NARANJA - MANDARINA
(ORANGE - MANDARIN)



NOTA DE CORAZÓN
(HEART NOTE)

**FLOR DE MANDARINA
PÉTALO DE JAZMÍN**
(MANDARIN FLOWER
JASMINE PETAL)



NOTA DE FONDO
(BACKGROUND
NOTE)

**VAINILLA - MADERA
DE HÓ - ALMIZCLE**
(VANILLA - HO WOOD
MUSK)

CARE ABOUT EARTH

La línea de productos eco-diseñados de Typology está completamente alineada con el programa Care About Earth del Groupe GM y contribuye al esfuerzo corporativo para reducir su impacto en el medio ambiente.

Typology eco-designed amenity range is fully in line with Groupe GM's Care About Earth program and contributes to the corporate effort to lower its impact on the environment.

care-about-earth.com



4-0806-16-100-00



Testadas bajo control dermatológico, nuestras fórmulas están libres de PEG, sulfatos y siliconas. Son veganas, libres de OGM, certificadas sin gluten y contienen hasta un 98% de ingredientes de origen natural.

Tested under dermatological control, our formulas are free of PEG, sulfates, and silicones. They are vegan, GMO-free, gluten-free certified and contain up to 98% natural origin ingredients.

HASTA UN UPTO **98%** INGREDIENTES DE ORIGEN NATURAL
NATURAL ORIGIN INGREDIENTS



Botella - Bottle

40 ml 1.35 fl.oz

Las botellas están hechas de plástico reciclado, ofrecen a los huéspedes un producto refinado producto respetuoso con el medio ambiente.

The recycled plastic bottles offer guests a refined and eco-friendly product.

CARE
ABOUT
EARTH



RECYCLED
PLASTIC
BOTTLE



RECYCLED
PLASTIC
CAP

Vitamina E
+ Extracto de Camelia

Vitamin E
+ Camelia Extract

Gel de ducha
Champú
Acondicionador

Shower Gel
Shampoo
Conditioner



Tubo - Tube

30 ml 1.01 fl.oz

Los tubos son de aluminio, un material versátil, ligero e reciclable indefinidamente.

Tubes made of aluminum, a versatile, lightweight material who can be recycled repeatedly.

CARE
ABOUT
EARTH



Loción corporal / Vitamina E + Extracto de Camelia
Vitamin E + Camelia Extract / Body Lotion



Jabón - Soap

30 g 1.05 oz

Este jabón con certificado RSPO está enriquecido con extractos de ortiga.

This RSPO-certified soap is enriched with nettle extract.



Jabón / Vitamina E + Extracto de Camelia
Vitamin E + Camelia Extract / Soap

CARE
ABOUT
EARTH



4-0806-16-100-00

Ghost

300 ml 10.14 fl.oz

Ghost es un dispensador montado sobre un raíl, dando la impresión de que el producto que el producto está levitando.

As its name suggests, Ghost is a dispenser fixed on a hidden rail which gives the impression that the product is levitating.

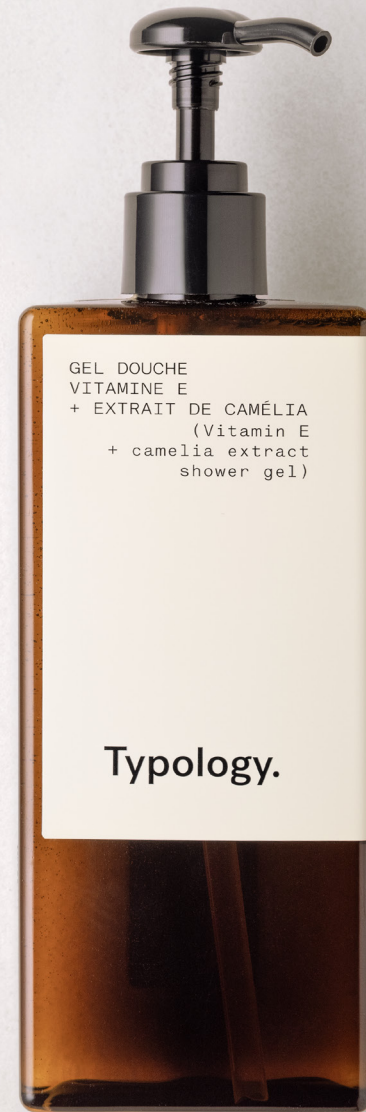
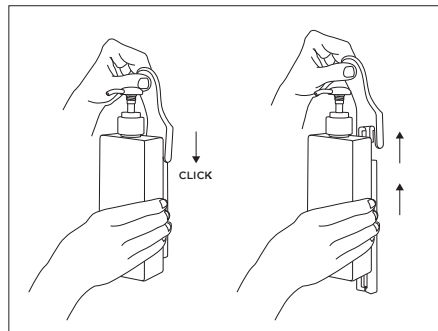
CARE
ABOUT
EARTH



RECYCLED
PLASTIC
BOTTLE

Vitamina E + Extracto de Camelia Vitamin E + Camelia Extract

Gel de ducha Shower Gel
Jabón líquido Liquid Soap
Champú Shampoo
Acondicionador Conditioner
Loción corporal Body Lotion



SOPORTE DE PARED WALL BRACKET

Reciclable ABS.
Se puede sujetar con 2 tornillos con adhesivo de doble cara.

Recyclable ABS.
Can be fixed with 2 screws or double-sided tape.

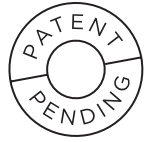


LLAVE KEY

Para retirar el dispensador del raíl.

To remove the dispenser from the rail.

Ecofill



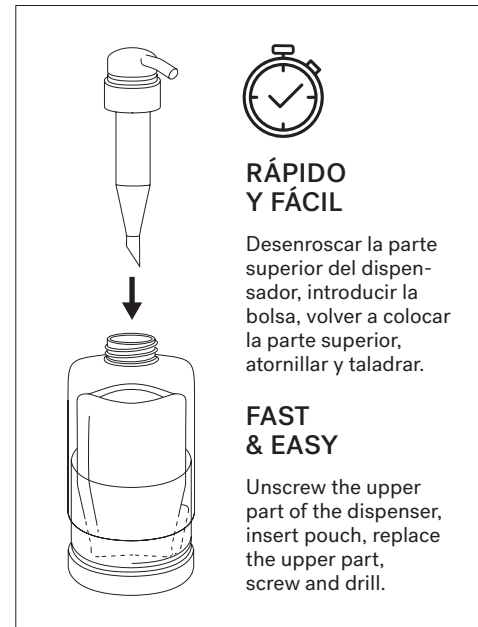
300 ml 10.14 fl.oz

Ecofill, el dispensador ecológico que combina rellenado y trazabilidad. La solución limpia, segura, rápida y fácil con un impacto mínimo en el medio ambiente.

Ecofill, the refillable and traceable eco-friendly dispenser. The clean, safe, fast & easy solution with minimum environmental impact.

CARE ABOUT EARTH

REUSABLE SAFE REFILLABLE ECO-DESIGNED SUSTAINABLE



RÁPIDO Y FÁCIL

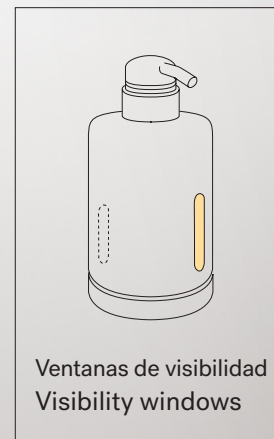
Desenroscar la parte superior del dispensador, introducir la bolsa, volver a colocar la parte superior, atornillar y taladrar.

FAST & EASY

Unscrew the upper part of the dispenser, insert pouch, replace the upper part, screw and drill.



clean & safe REFILL SYSTEM



Ventanas de visibilidad Visibility windows

Recargas Inner Pouch

300 ml 10.14 fl.oz

CARE ABOUT EARTH



Vitamina E + Extracto de Camelia

Vitamin E + Camelia Extract

Gel de ducha
Jabón líquido
Champú
Acondicionador
Loción corporal

Shower Gel
Liquid Soap
Shampoo
Conditioner
Body Lotion



SOPORTE DE PARED WALL BRACKETS

Acero inoxidable o reciclable ABS. Se puede sujetar con 2 tornillos con adhesivo de doble cara.

Stainless steel or recyclable ABS. Can be fixed with 2 screws or double-sided tape.

UNIVERSAL



Bloquea la botella con un tornillo. Locks the bottle with a screw.

MAGNETIC



Bloquea la botella con un imán. Locks the bottle with a magnet.

typology.com